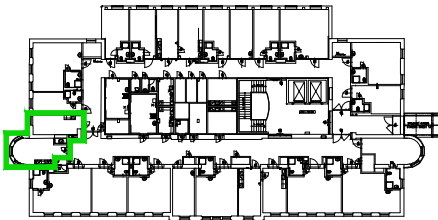


- LEGENDA INTERIÉRU:
- VOLNÉ VYBAVENÍ - MTZ
  - DODÁVKA STAVBY
  - STÁVAJÍCÍ VOLNÉ VYBAVENÍ



Legenda místností

ozn.	název místnosti	plocha místnosti	povrchy podlah	povrchy stěn	povrchy stropů	světlá výška	skladby podlah
STÁVAJÍCÍ OBJEKT							
218	POKOJ PALIATIVNÍ PÉČE	20,29 m2	typ P1	typ ST 2 + ST 4	typ T1	3190 mm	
218a	SPRCHA +WC	2,94 m2	typ P2	typ ST 1	typ T2	2500 mm	
220	CHODBA	117,52 m2	stávající	stávající + typ ST 3	stávající	stávající	
224	DENNÍ MÍSTNOST	14,41 m2	typ P1	typ ST 3 + ST 4 + stávající	typ T3 + stávající	3190 / 2890 mm	

VEDOUČÍ PROJEKTU:

ZODPOVĚDNÝ PROJEKTANT	VYPRACOVAL	KONTROLOVAL	ATELIER H1 & ATELIER HÁJEK s.r.o. JIŽNÍ 870, 500 03 HRADEC KRÁLOVÉ IČO: 64792374, DIČ: CZ 64792374 tel,fax: +420 495546539, e-mail: h1h@hsc.cz	
STAVEBNÍ ČÁST:	PROFESE:			
ING. JIŘÍ HÁJEK	Ing.arch. T. Jirásková	JIŘÍ HÁJEK		
INVESTOR: Oblastní nemocnice Jičín a.s., Bolzanova 512, 506 01 Jičín			ČÍSLO ZAKÁZKY	13-H-2024
Vytvoření jednolůžkového pokoje pro pacienty na interním oddělení v oblastní nemocnici Jičín NÁVRH INTERIÉRU			DRUH PROJEKTU	ohlášení + DPS
			DATUM	04.2024
			FORMÁTŮ A4	
PŮDORYS 2.NP			MĚŘÍTKO:	PŘÍLOHA:
				D2.2